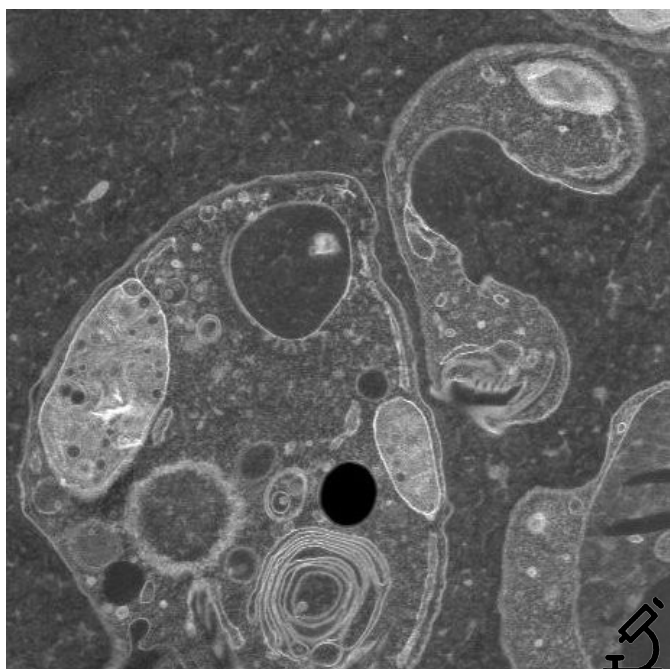


Soutěž

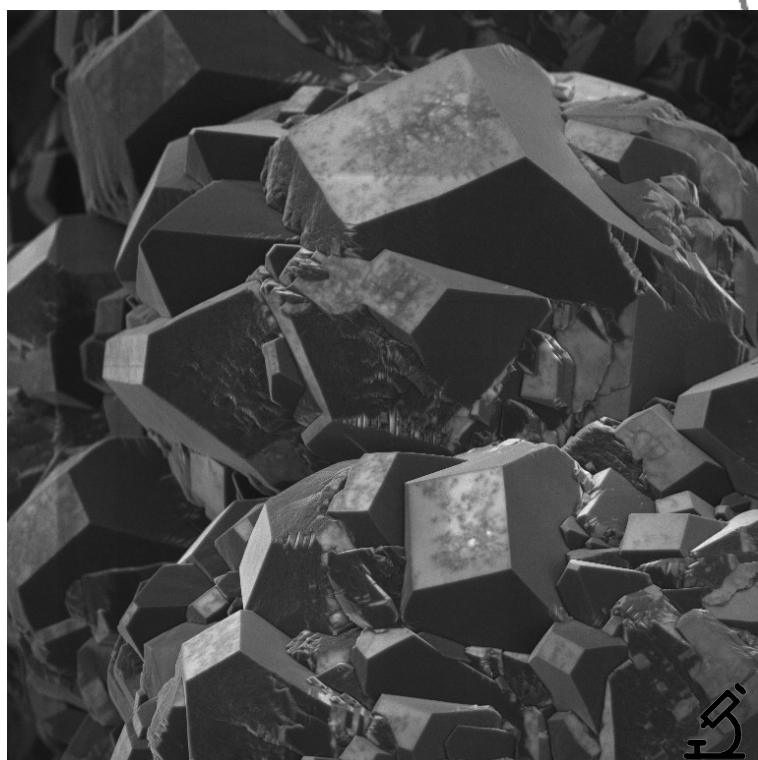


Obr. 1

- A) Prvok
- B) Řez ledvinou
- C) Zárodek diplodoca

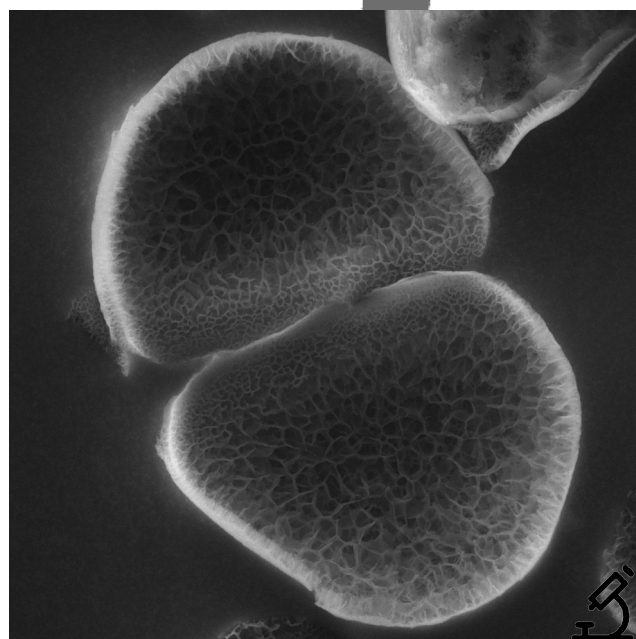
Obr. 2

- A) Nanokrystalický diamant
- B) Solný krystal
- C) Krystal mědi

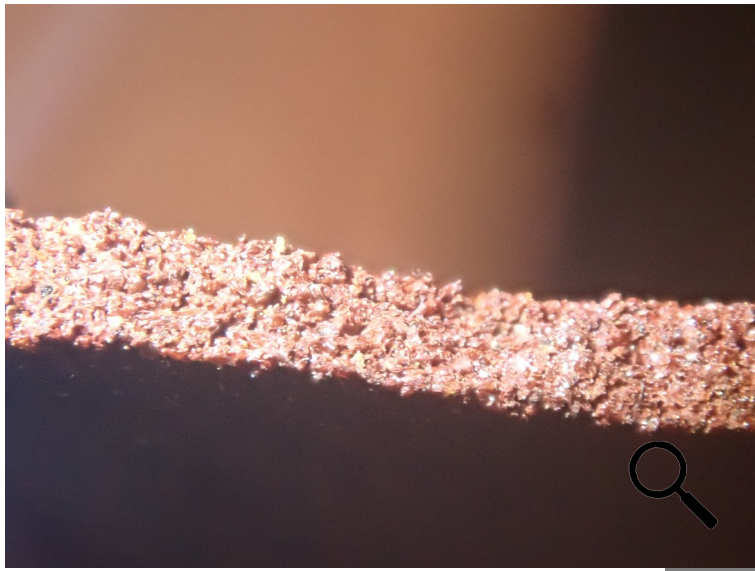


Obr. 3

- A) Dělení buněk
- B) Pylové zrnko smrku
- C) Zrnko hladké mouky



Abyste tuto soutěž vyhráli, musíte co nejrychleji vybrat správnou možnost a poslat ji šéfredaktorovi e-mailem. Do e-mailu vypíšete tvrzení, která jsou podle vás správná, např.: 1A; 2B; 3C a rovněž jméno řešitele. První, kdo mi správnou odpověď zašle, vyhrává pohled s mikroskopickou fotkou a druhý s vánočním stromečkem.



Obr. 4

- A) Brusný kotouč brusky
- B) Hrana zrezlého plechu
- C) Povrch hrany břidlice z Marsu

Obr. 5

- A) Fotovoltaická mikroelektrárna
- B) Povrch ptačího pera
- C) 3D tisk PET materiálu



Obr. 6

- A) Mozaika na ledě se zamrzlými listy
- B) Zamrzlá prasklina na Neptunu
- C) Část vyleptaného obrazu