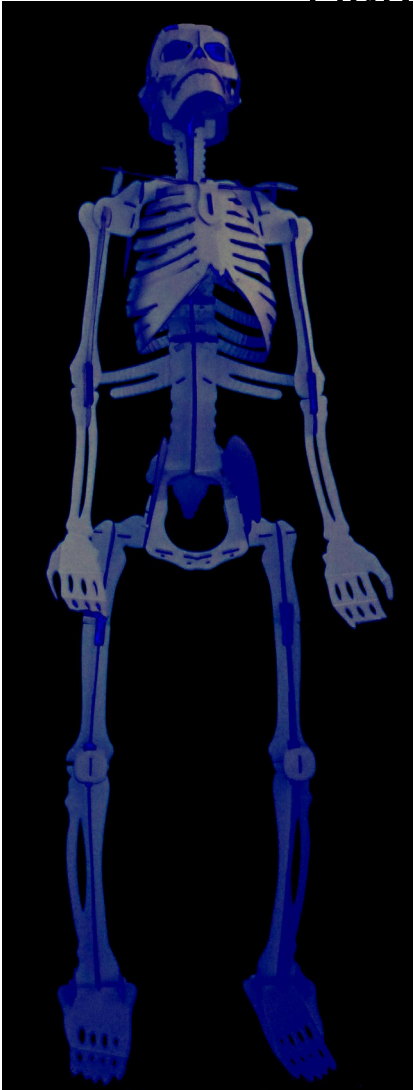


Slapský Obdobník se omlouvá za nevydání podzimního a stav zimního Obdobníku. Důvodem byla zaneprázdněnost hlavního redaktora a nový software na počítači. Jako náhradu přináší ten zimní plno hádanek a obrázků k zasmání.

Hádkanky s výběrem možností

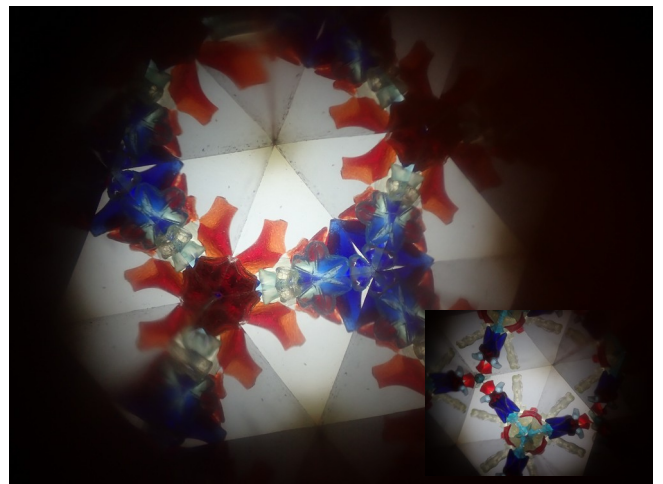


- a) semena avokáda
- b) semena pelargonie
- c) semena ostřice
- d) nezralý plod citronovníku



- a) skutečná lidská kostra vystavená v Berlíně
- b) fotomontáž
- c) skutečná stavebnice lidské kostry přibarvená v počítači na modro
- d) skutečná stavebnice lidské kostry v modrém provedení

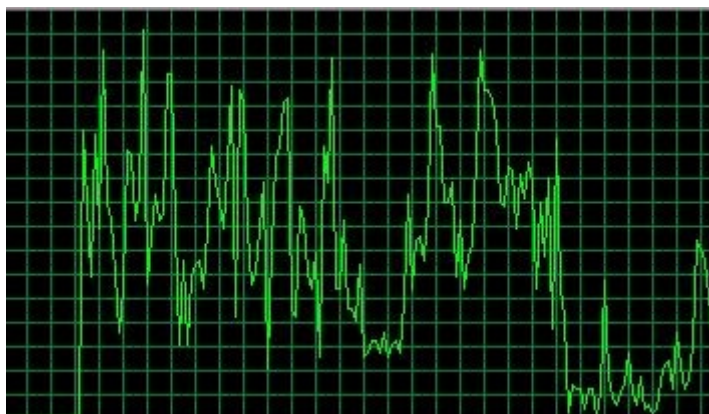
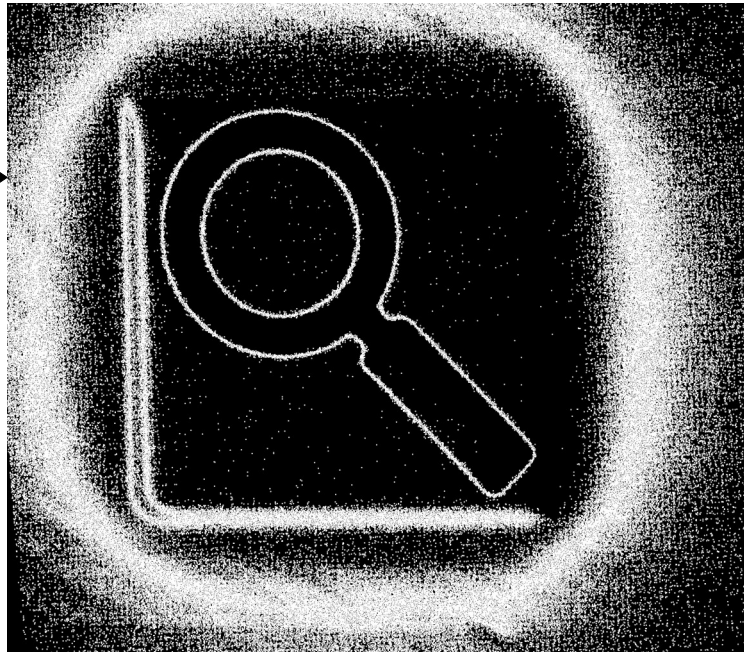
- a) obrazce vyskládané z perel
- b) obrazce kaleidoskopu
- c) obraz ze snu skláře
- d) pohled na vir způsobující coronavirus





- a) výkal jezevce
- b) výtrus kapradiny
- ← c) výkal housenky
- d) sušená psí játra

- a) souhvězdí velké lupy
- b) lupa pod elektronovým mikroskopem
- c) tvar v podobě lupy vypálený a pozorovaný mikroskopem
- d) nesmyslný obrázek



- a) záznam ze seismografu při výbuchu Etny
- b) vytížení počítače při instalaci nového operačního systému
- ← c) vytížení počítače během načítání webového prohlížeče
- d) denní spotřeba elektřiny jedné z rodin ve Slapech



Najděte slepici bažanta na obrázku a napište její pozici v podobě „5/C“ (tato pozice není platná) a zapište si ji sem: ___/___.

*pozice bude u ostatních řešení v příštím čísle

- a) razítko na cuketě
- b) fotomontáž
- c) razítko na nezralém pomelu
- d) razítko na okurce



- a) opravdová sněhová vločka
- b) model
- c) malba
- d) upravená fotografie

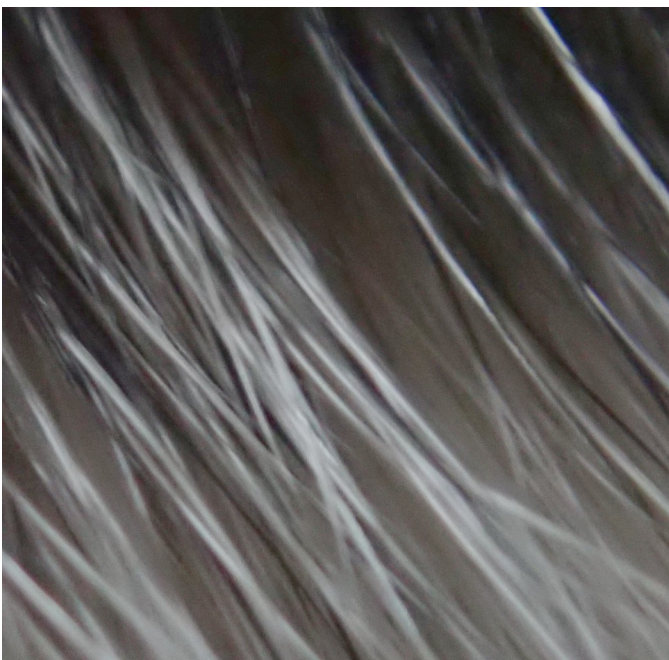
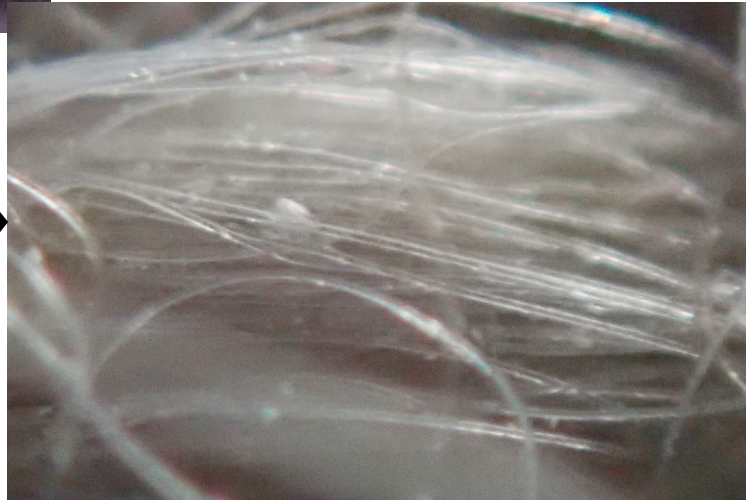


Uhodněte jak tekł vosk:

- a) od shora
- b) od zdola
- c) zleva
- d) zprava

* směr je považován z polohy obrázku

- a) Iněný motouz
- b) kopřivový motouz
- c) vlákna kůry
gumovníku po vysušení
- d) Iněná látka



- a) chlupy kolie krátkosrsté
- b) chlupy na bříše ježka
- c) vlasce
- d) fotomontáž



- a) díra ve sněhu po myši
- b) představa černé díry
- c) stopa jelena po mírné sněhové vánici
- d) past na sýkoru ve sněhové pokrývce





a) stopa zajíce na zasněženém ledu

b) stopa lišky na ledu

c) lidské stopy na ledu

d) stopy eskymáků



a) kvítek ledovky sibiřské

b) krystal oxidu zlata

c) sníh na větévce

d) květ vrby jívy v raném stádiu



Čí jsou tyto stopy?

a) lišky

b) zajíce

c) myšky

d) kuny skalní