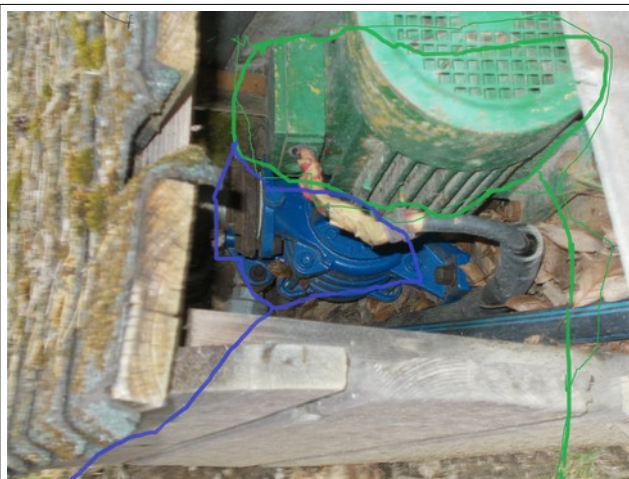




Plující sud



*Čerpadlo motor
čerpání vody pro chaty*



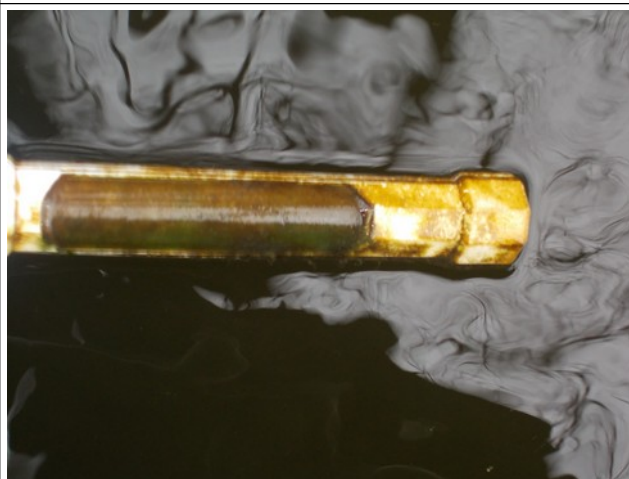
Divný křížek



Vyplutý sud



*Molo je nakřivo asi pod
40 stupni*



Znečištěný vodní teploměr

Jsou zde také kytky



Blatouch bahení

Sou zde v létě pláže a místa s rybami pro rybáře

zajímavost :

Byla zde vesnice, která se po napuštění přehrady přestěhovala výše.

zajímavost :

Byl zde hotel jménem Záhoří.

zajímavost :

Přehrada Slapy je postavena na slapech.

odkaz na WWW.rab-den.com